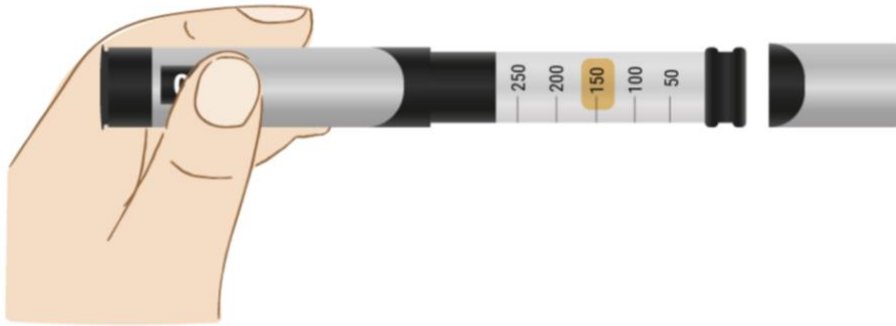


GUÍA PARA INYECTAR INSULINA CON PEN O BOLÍGRAFO

PASO 1:



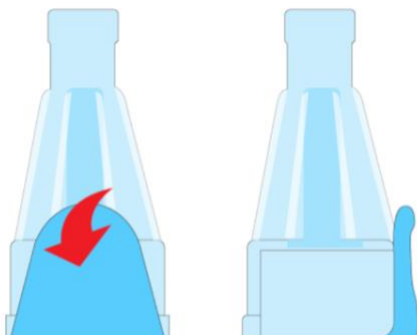
Remueve la tapa de la pluma de insulina

PASO 2:



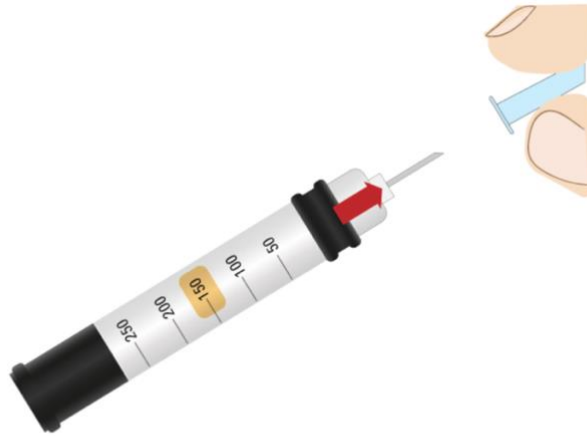
Observa el tapón para obtener una indicación de la cantidad de insulina que queda en la pluma.

PASO 3:

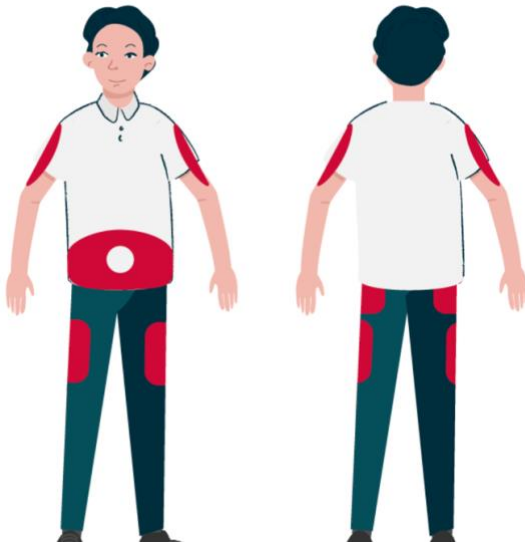


Despega el papel de la cubierta de la aguja, empújalo hacia el extremo del dispositivo de lápiz y gíralo

PASO 4:



Quita la tapa transparente y retira la cubierta de la aguja de color. Colócalos a un lado.

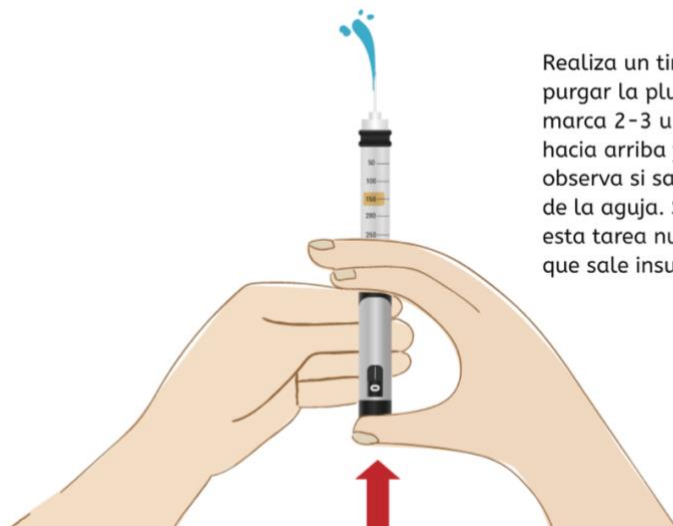


La insulina se puede inyectar en la parte posterior del brazo, la parte inferior del abdomen (debajo del ombligo), la parte externa del muslo y el cuadrante externo de las nalgas.

Asegúrate de rotar los sitios de inyección y no uses el mismo sitio una y otra vez, ya que podría formar bultos y la insulina dejaría de funcionar apropiadamente.

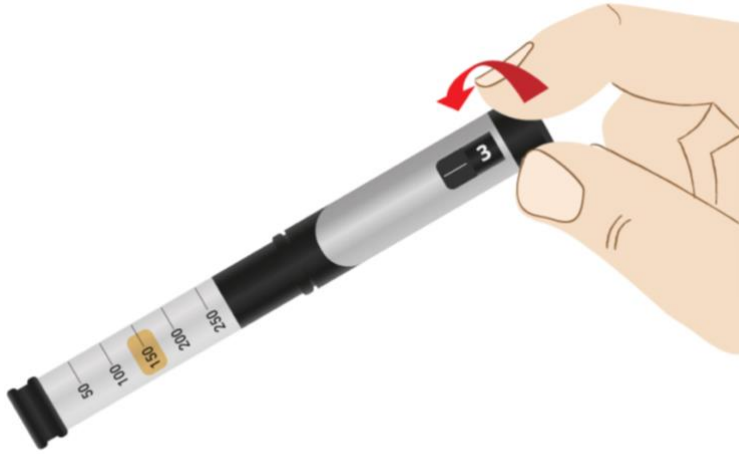
Pídele al niño que elija su lugar de inyección. Asegúrate de rotar los sitios utilizados para evitar que se formen bultos en la piel.

PASO 5:



Realiza un tiro al aire (esto se llama purgar la pluma). Para hacer esto, marca 2-3 unidades, apunta la aguja hacia arriba y presiona el émbolo, observa si sale insulina por el extremo de la aguja. Si no sale, debes realizar esta tarea nuevamente hasta que veas que sale insulina.

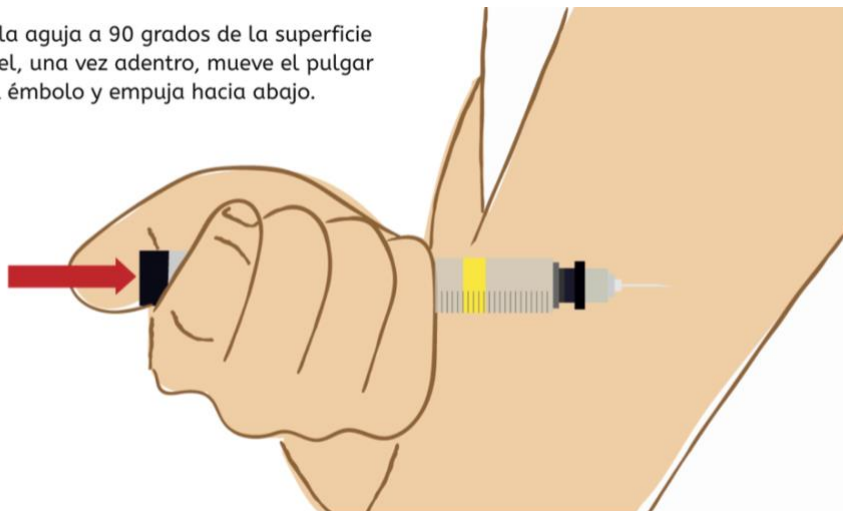
PASO 6:



Marca la cantidad requerida de unidades de insulina para la inyección.

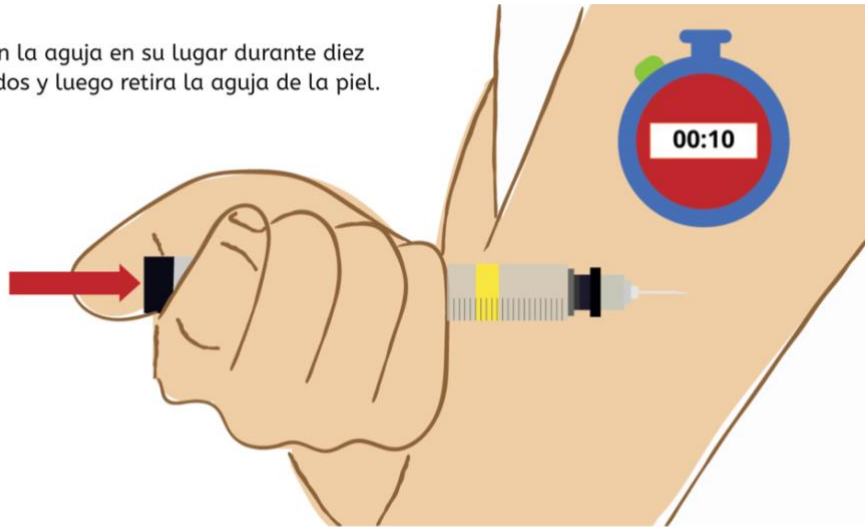
PASO 7:

Inserta la aguja a 90 grados de la superficie de la piel, una vez adentro, mueve el pulgar hacia el émbolo y empuja hacia abajo.



PASO 8:

Mantén la aguja en su lugar durante diez segundos y luego retira la aguja de la piel.



PASO 9:



Usando la tapa de plástico transparente, desatornilla y retira la aguja. No utilices la funda de color de la aguja debido al riesgo de pincharte el dedo.

PASO 10:



Desecha la aguja en un recipiente para objetos punzantes o en un recipiente de detergente vacío y vuelve a colocar la tapa de la pluma.



La insulina que está en uso (en la pluma o en un vial) no necesita guardarse en el refrigerador, se puede mantener a temperatura ambiente **asegurándose de que no alcance más de 30 grados centígrados** hasta por 28 días. Los cartuchos y viales de repuesto, que no hayas empezado a usar deben conservarse en el frigorífico.